



クライミング工法による外装工事のパイオニア

クライミング・ワークス株式会社

〒254-0013

神奈川県平塚市田村1-26

TEL : 0463-74-5735

FAX : 0463-74-5736

mail : info@climbingworks.jp

http://climbingworks.jp



クライミング工法による外装工事のパイオニア

concept book 会社案内



# 登志一極

私たちクライミング・ワークスは、  
お客様の求める「理想の美意識」に応えるべく、  
高所作業のオリジナルを創造し続け、  
何時も決して甘んじることなく、  
常に高い技術を求めて登り続け、  
どんな困難にも挑戦する「闘志」を燃やし続け、  
会社に関わる全ての人の幸せを追求し続けます。

climb more  
climb more our spirit  
our spirit

## ごあいさつ

### 蛙の子は蛙

好きな科目は体育と美術・・・そんな典型的やんちゃ坊主だった私は、良くも悪くも何にでも興味を持つ、好奇心旺盛な子供でした。そのころによくやった遊びは、木登り。何十メートルもある鉄塔に上がったり、江の島の岩壁を道具も使わず、素手でよじ登ったりもしました。

高い場所が平気だったのは、職人である父の影響。息子の危なっかしい姿を知りながら、広い心で見守ってくれた父。尊敬する人の背中を追って、この世界に身を投じたのも、当然の成り行きでした。

もう20年以上前のお話です。

初めまして、クライミング・ワークスの水野淳一です。私は現在妻と子供2人、4人家族で暮らしています。ビルの壁にロープ一本でぶら下がる仕事をしている私を見て、息子たちはこう言います。「僕も父さんと同じ仕事をやるんだろな」と。愛用の道具がサッカーボールから、ロープに変わるのはいつのことでしょうか。家族に自分の仕事を認めてもらえるというのは、

こんなに嬉しいものか・・・

職人として、父として、幸せを実感する日々です。

### クライミング工法で、 大規模改修工事の常識を壊したい

私が考案したクライミング工法は今後、日本全国のビルオーナーさんにとって、高所作業の救世主になるはず。何故なら、大規模改修工事のあらゆる問題は、「クライミング工法」で解消できるからです。

まず私の使命は、この工法を日本全国の高所作業者が活用できるよう、技術を標準化し、伝承していくことです。

突然ですが、映画「アルマゲドン」、ご存知でしょうか。

会社名の「クライミング」という言葉には、私たちの仕事そのものの意味と、「常に向上心をもって、今以上に高い技術に挑み続ける」という、不変の想いが込められています。クライミング工法のパイオニアであることは、誇りであるとともに、終わらない挑戦を続けることなのです。

いくら年齢を重ねようとも、同業者の誰もが「アイツをおいて他にはいない」と言われる存在であり続けたい・・・

そう、私は「アルマゲドン」の主人公のような「唯一の存在」でありたいのです。

### 新しい技術への挑戦こそが喜びに

この仕事へのやりがいは、常に新たな技術への出会いがあること。

お客様のご要望の数だけ、私たちの技術はさらに進化していきます。

他では解決できないことでも、私に一度相談してみてください。

私たちに新しい技術へのチャレンジをさせてください。

あなたが思う、「理想の改修工事」は私たちが必ず叶えてみせます。

あなたがどこかを歩いている時、私はその真上にいるかもしれません。

お会いできる日を、心から楽しみにしています。

水野 淳一 







# クライミング・ワークスが誇る オンリーワン『高所作業技術』

地上のスペシャリストが持つ、建物補修の技術、清掃技術。  
そして足場を使わない高所作業が持つ利便性・効率性。  
この長所を併せ持つのが、私たちが独自で確立した、「クライミング工法」です。

## climbing method

■「クライミング工法」4つの特長

### 1 スピード Speed

足場を掛ける必要のない「クライミング工法」ですから、  
大幅な工期短縮がお約束できます。  
工事期間の店舗営業などにも、影響が最小限で済みます

### 2 コスト Cost

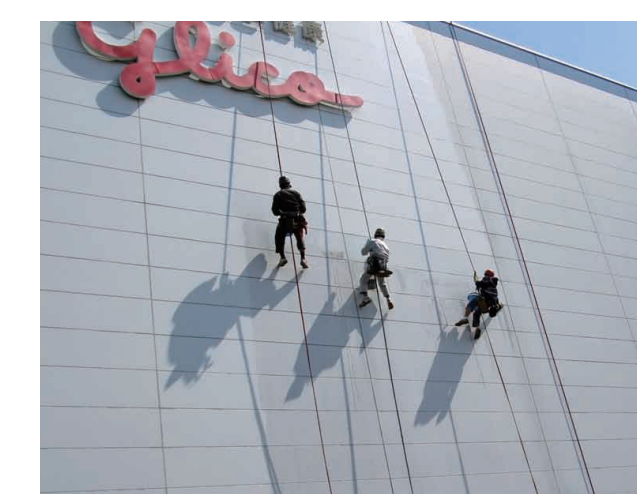
人員、材料、そして時間。従来の改修工事には、  
たくさんの無駄がありました。その無駄を徹底排除し、  
最良のコストパフォーマンスを可能にしました。

### 3 コンパクト Compact

部分的な補修作業、交換作業であれば即日可能。  
修復箇所をピンポイントで調査。  
機械が使えない案件でも、ロープ一本ですべてを解決します。

### 4 セーフティー Safety

安全性の確保は、安心の道具から。  
マムート社の全面協力により、登山用具を作業現場で使用。  
2000kg超の加重に耐えられるロープなどの用具は、  
安全性の確保を最優先に考え、一年毎に交換しています。







見えない場所にも手を抜かない。  
だからこそ、喜ばれるのです。

普段、何気なく目に映る風景。私たちの「志事」は、その風景を美しく魅せることです。  
キレイで安全な環境が生み出すのは、笑顔。  
街も、人も、会社も、笑顔が映える風景は私たちが作り出します。  
作業中の姿でも感動を与えたい、私達クライミング・ワークス、最大の「魅せ場」です。

## service contents

### ■ 業務内容

#### 〈高所作業全般〉

- ・ビル・マンション等、防水・塗装工事全般  
コーキング、塗装、雨漏り補修、壁ひび割れ、タイル
- ・設置、交換  
器具交換、看板設置・取り外し、  
電球交換、鳥対策ネット設置
- ・清掃、洗浄、防汚処理  
窓ガラス、店舗内高所清掃、アルミ洗浄・コーティング、  
大理石洗浄・コーティング、石材洗浄・コーティング
- ・診断、調査  
外壁診断、補修箇所ピンポイントチェック

ロープ一本で行う高所作業には、「モノを置く」という概念が存在しません。そのため専用の道具を使用し、安全を最優先に、周辺への配慮を心がけて作業を行います。

ビルの美観を損なう外壁の汚れは、間接的に資産価値を低下させる恐れがあります。また建物の傷みをそのまま放置すると、別の危険性も出てきます。安全な環境を維持するため、定期的なメンテナンスと補修工事をお勧めします。

私たちクライミング・ワークスは“見えない箇所にも決して手を抜かない”信念で、お客様に心から喜んで頂ける仕事を追求しています。常に最新の設備を備え、低価格でも質の高い技術を駆使し、最良の外装管理をいたします。



# あの日、あの瞬間へ戻すこと。

私たちは「建物をキレイにしている」という意識でメンテナンスをしていません。  
その建物が生まれた瞬間・・・真新しい香りがするキレイな建物の状態・・・  
オープンをしたばかりの「あの時のままに建物を戻すこと」だけなのです。

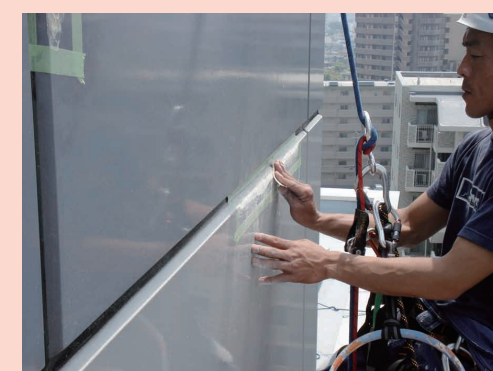
## example

### ■ 施工事例

#### シーリング

どんな建物であっても、壁の継目には隙間を埋めるために必ず、シーリング(コーキング)が施工されています。そして、その効果は永遠ではありません。劣化すると指で触ると粉状になる「チョーキング現象」が起こり、放って置けばやがて雨漏りの原因にもなります。

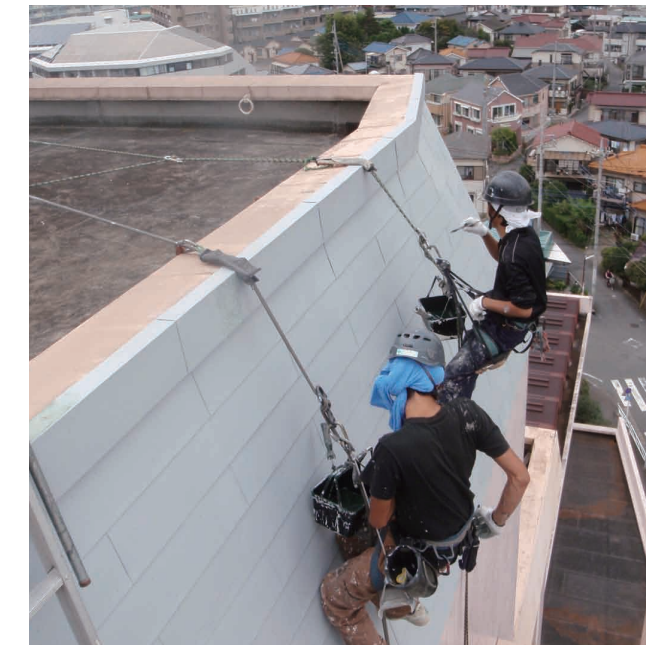
どれだけ高い場所にある外壁であっても、継目の劣化したシーリングの除去と新たなシーリング施工を同時に行えるのは、クライミング工法だけです。



#### 塗装



作業前



作業後



作業前



作業後

人間が健康管理することと同じく、建物を維持・管理する上で、改修工事は避けて通れないものです。しかし、金銭的な問題からやむを得ず延ばしになり、結果的に劣化が進んでしまいがち。

そんな悪循環によって、色褪せて古く見える建物でも、クライミング工法による外観塗装で、新築同然に生まれ変わります。



## リフォーム

右の写真のような壁面の状態を【爆裂】といいます。この状態で補修をせず、そのまま放置しておくと壁がバラバラと落下する危険性もあります。

私たちがお勧めしたいのは「気になる箇所はすぐに補修工事」を行うこと。震災後、地震対策としても外装補修は見直され始めています。クライミング工法によってピンポイントの補修も、即日対応が可能です。



## ハトよけ

ハトの害は、糞による悪臭や建物の汚れ、金属を酸化させて美観を損なうなど、近年では大変深刻な問題になっていました。多くのビルオーナー様がどれほど鳩避け対策を講じても、設置コスト以上の効果を実感できず、根本的な解決までは至らないケースがほとんどでした。クライミング・ワークスのご提案するハトよけは、人がまさに近寄れない高所を中心に行う、費用対効果に優れたハトよけ対策です。



作業前



作業後

## 清掃

建物は財産であり、会社・お店の顔でもあると、クライミング・ワークスは考えます。外観清掃で「その建物が生まれた瞬間」に見違えるほどキレイに見えるはず。



## 外壁ガラスコーティング



作業前

道路沿いに建っていて、歩行者からもよく見える位置にあるこのビル。作業前は全体的にツヤもなく、無数の雨垂れ・コーキングオイルのしみ出しなどで、黒ずみも出ていました。

作業後はこのように、周りの風景が映り込むほどの状態になりました。この外壁をご覧になったお客様から、「キレイになったね」とお声を掛けられるほどだったそうです。



コーティング作業後

## 特殊再生メンテナンス

お財布の10円玉のように、くすんだ茶色に変色したエレベーターの壁。その重厚な作りはビルオーナーさんのこだわりと、建造から35年という歴史の長さを感じます。

毎日多くのお客様が利用する、会社の顔とも言うべきこのエレベーターの壁をどうにかしてキレイにしたい、というオーナーさんのご要望でした。

汚れを除去する為に、これを単純に磨いてしまったり、表面を溶かしたりするのは、再生することにはなりません。

素材には傷一つ付けず、銅が本来持っている金属の輝きを取り戻すのが、「特殊再生メンテナンス」の真骨頂なのです。作業の前後を見比べて頂ければ分かる通り、その色・ツヤの違いは一目瞭然です。

そして、このメンテナンスにはプラス「防汚処理」がほどしてありますので、それ以後は、経年の汚れがつきにくくなるメリットもあるのです。この翌日から、エレベーターを利用する人の表情が明るく変わったのは、言うまでもありません。



再生メンテナンス作業後

作業前



再生メンテナンス完了後



# 高く見上げた先にあった、 お客様の喜びの声。

技術の向上、新たな資材の研究・開発。私たちがさらなる高みを目指し続ける、そのモチベーションは、他でもないお客様から頂く「ありがとう」のお言葉です。

## customer's voice

### ■ 評価

創業以来、ビル外装管理一筋の弊社には、多くのお客様からの支持と評価がありました。リピート率9割以上という数字は、私たちクライマーの誇りです。そして、利用して頂いた方から、次のお客様へのご縁。私たちの実績は、これまでこなした現場の数と、お客様の笑顔の数です。

### メモリアルガーデン横浜青葉の森 勝興寺 様



拝啓、初冬の候、  
貴社益々ご盛栄の事とお慶び申し上げます。  
平素は格別のご高配大変有り難うございます。  
御無沙汰しています。

今夏は大変酷暑の中、種々工事をして戴きまして  
大変大変有り難うございました。  
御礼が遅くなり大変恐縮しております。



御蔭様で本当に良い時期に工事が出来たことを、  
あらためて感謝しています。  
皆さんにとっては大変な難行でしたと思いますが、

この初冬の中、本堂が、青空の中に  
「濃緑色の色の良さ」と  
白色の壁のコントラストがとてもよくて、  
立ち止まって、「きれいだな！！！」と、  
とてもうれしく感じている毎日です。



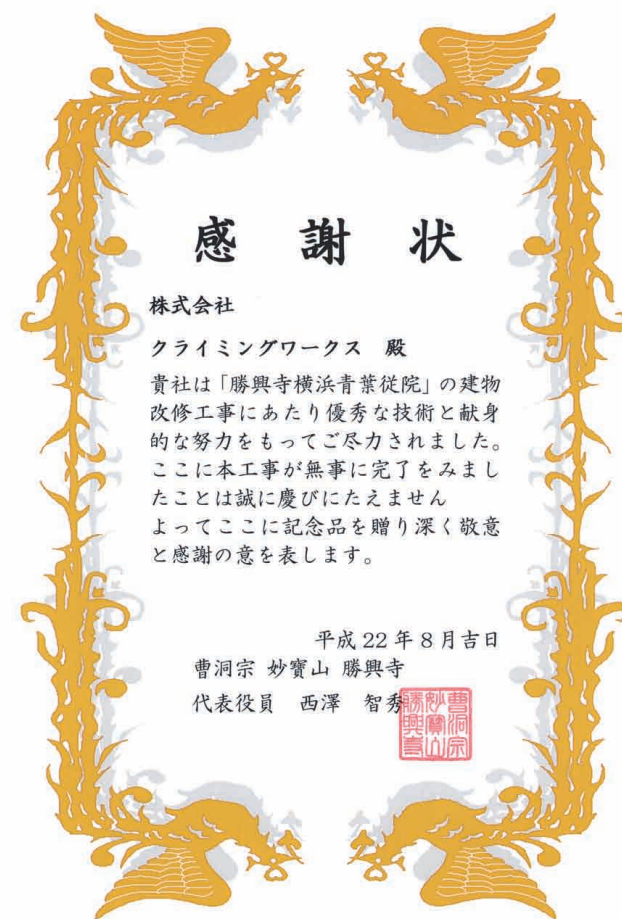
良い色にしてもらってとてもよかったです。  
来園者の方にもほめて戴いております。  
みんな内外ともきれいになったね！！と、



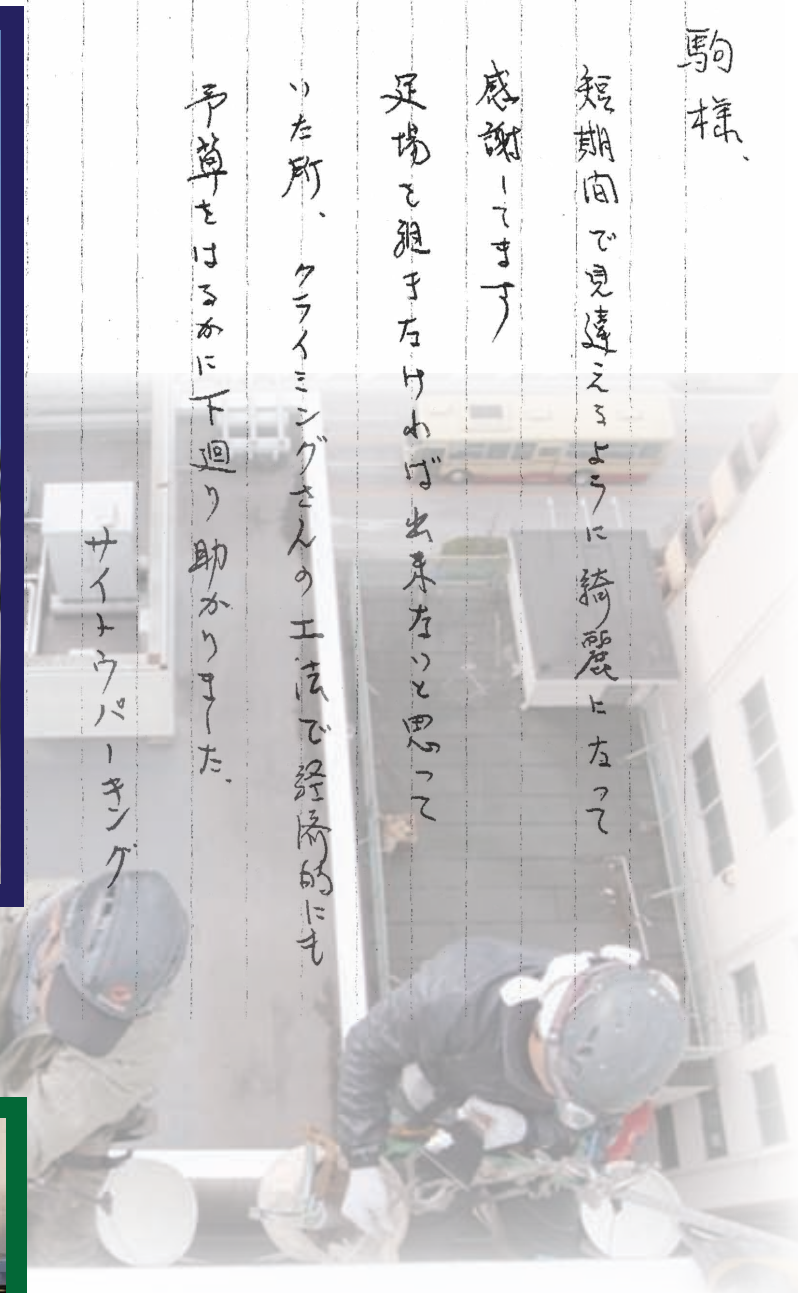
どうぞ今後ともよろしく願い申し上げます。

お近くにお越しの際は  
どうぞお立ち寄りください。

メモリアルガーデン横浜青葉の森  
勝興寺 青葉院 堀田 貴史 様より



### サイトウパーキング様





# 誇りに思える仕事がある。 励まし合える仲間がいる。

危険が伴うこの仕事には、個で考える能力も重要ですが、それ以上に大切なのはチームワークです。  
「もっと早く」「もっとキレイに」「もっと正確に」  
一人のために考えるのではなく、チーム全員が一つになるために考える。  
これが「クライミング・ワークス」たる名前の所以です。



## team concept

### ■ チームコンセプト

弊社が誇る、専門技術者＝「クライマー」は、運動神経に優れた、少数精鋭部隊です。未来のビル外装管理の最前線を担うのは、クライミング工法を体現出来る、彼らを置いて他にありません。

### 高所恐怖症だった僕・・・

極度の高所恐怖症だった僕ですが、こうして仕事をしています。理由は道具が安全(笑)。そしてなにより、この仕事が好きだからです。僕の仕事をみたお客様に、褒められた時、「ありがとう」と言われた時。本当に格別です。将来この仕事で、故郷に旗を立てます！

クライマー 柳田 聡



### お客様に感動を与えられるような仕事をしたい。

大変なことがあっても、お客様に喜んで頂けると、やっぱり「ああ～やってよかった」と心から思える仕事です。仕事をして褒めて貰えると嬉しいですし、「ありがとう」という言葉を頂ける事、これがやりがいになります。

クライマー 中野 和弘



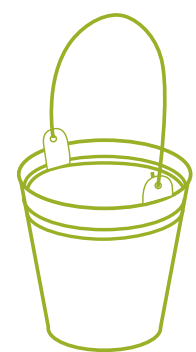
尊敬できる社長夫婦・スタッフと共に仕事ができることに、日々喜びを感じながら、これからもお客様に感動を与えられる仕事をしていきたいです。



# 低コストと最高品質の融合。 究極のコストパフォーマンス。

## cost performance

### ■ コストパフォーマンス



#### 材料費

##### 一般<クライミング・ワークス

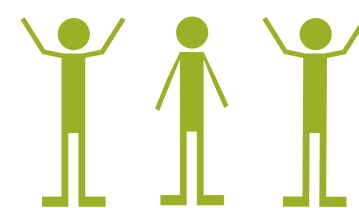
一般的にお客様へお見せする見積りには、この費用は詳細に明記されていません。大半の施工業者は、この金額を極力抑えることによって利益を上げようと考えます。しかし、クライミング・ワークスはそれとはまったく間逆の考え方。お客様の利益を最優先に考え、材料費は一切圧縮せず、作業効率を上げることで利益を生み出しているのです。



#### 時間

##### 一般>クライミング・ワークス

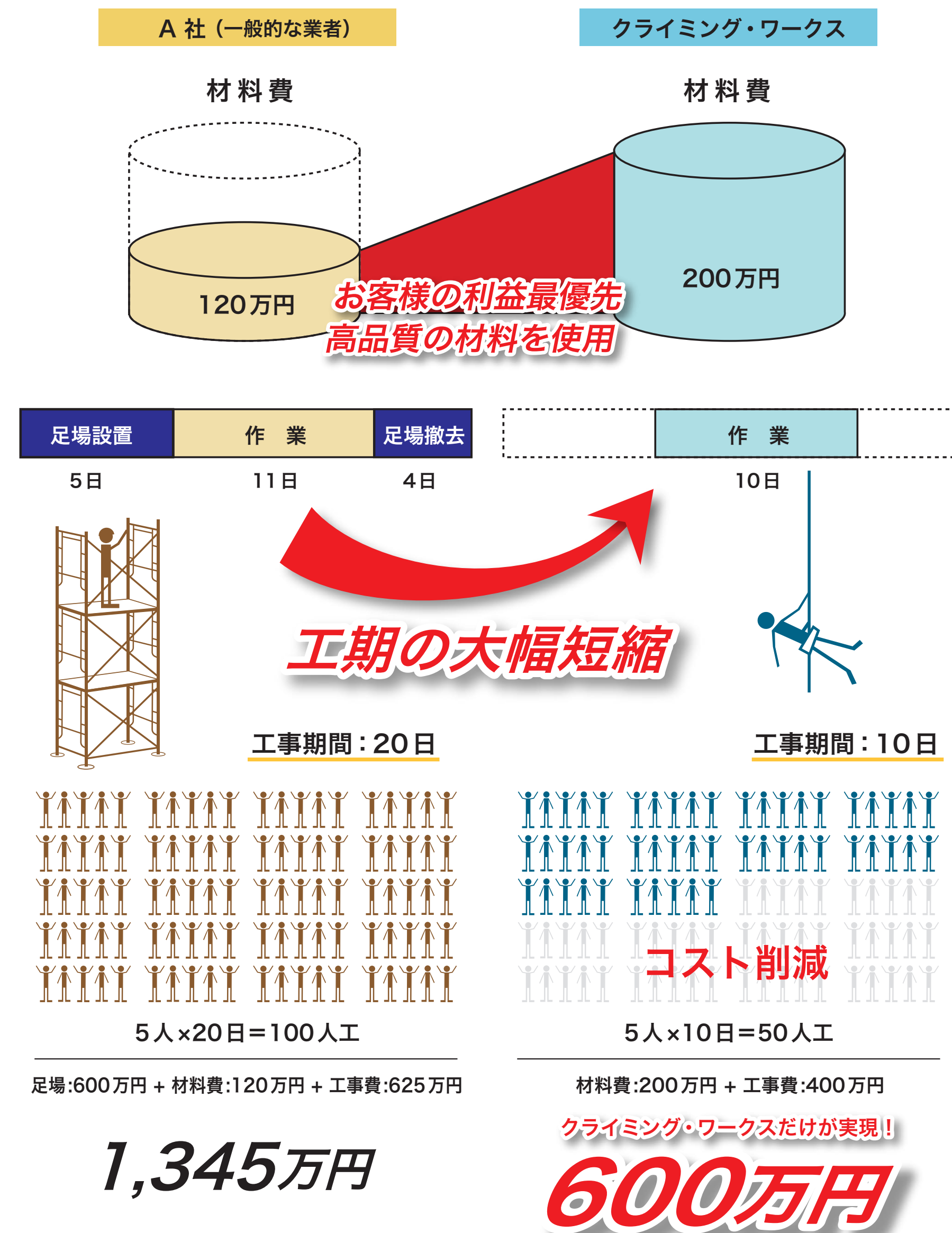
工期の短縮という目的を果たすには、足場の設置が要らないクライミング工法以上の手段は存在しません。クライミング工法は予算に合わせて、改修工事を小分けにしていくことも可能ですから、たとえ人工単価が高くとも、全体の費用は確実に抑えられるのです。



#### 労働力

近年、多くの企業・お店でコストダウンが叫ばれる中であって、クライミング・ワークスの人工は、他の業者と比較しても割高で設定しています。それは何故か？  
ロープだけで外装管理の全てを完了出来るクライマーは、我が社の象徴であり、「人財」です。クライマーはおお客様の美意識を叶えるために常に全身全霊を傾け、費用以上の働きを目指します。  
つまり、理想の外装管理を求めるお客様にとって、最も優れた投資となるわけです。

参考例：10階建テナントビルを2,500㎡防水塗装工事をした場合





# パーフェクトな安全性は、 一本のロープから生まれる。

## safety

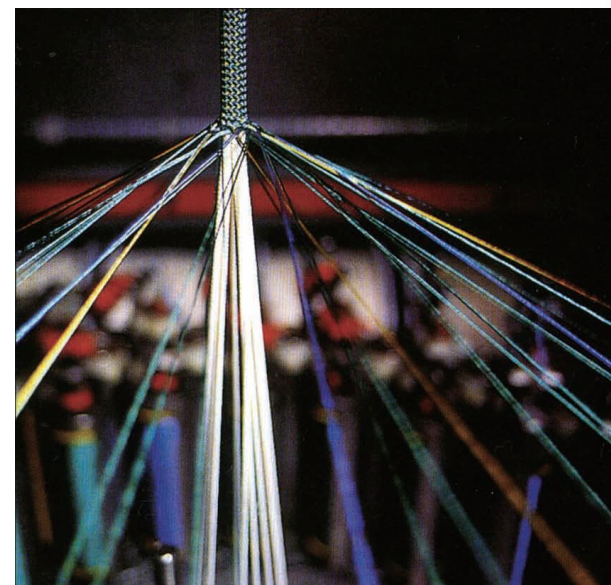
### ■ 安全性

クライミング工法に欠かせないのは、絶対的安全が確保されたロープです。10年以上探し求め、ようやく巡り合えた、「軽量」「高耐久」のロープ。それは、北欧のアルピニスト達に愛される、最高級の登山ロープでした。

1862年にスイスのロープ製造職人が造った工場。これが、欧州の本格派&高級ブランドである、MAMMUT(マムート)の始まりです。

1968年には、UIAA(国際山岳協会連盟)のクライミングロープ安全基準に、他でもない、マムートの規格がそのまま適用されたのです。

現在でもアルピニスト達の高い信頼を集め、揺るぎない地位を築いているマムートブランド。日本国内でも、山岳救助隊がマムート製品を使用していることは、高い安全性の証明、と言えるでしょう。



**MAMMUT**

mammut official website ▶ <http://www.mammut.jp/>

## company profile

### 会社概要

名称 クライミング・ワークス株式会社

創業 1989年

設立 2007年12月5日

事業内容 高所作業全般/  
外装リニューアル工事全般  
・補修  
(シーリング、塗装、壁ひび割れ、タイル)  
・設置、交換  
(器具交換、看板設置・取り外し、  
電球交換、鳥対策ネット設置)  
・清掃、洗浄、防汚処理  
(窓ガラス、店舗内高所清掃、  
アルミ洗浄・コーティング、  
大理石洗浄・コーティング、  
石材洗浄・コーティング)  
・診断、調査  
(外壁診断、補修箇所ピンポイントチェック)

主要取引先 赤門ウィレックス株式会社  
株式会社あらい不動産管理  
有限会社エー・アイ企画  
大貫税務会計事務所  
株式会社オカノ  
株式会社サン・ライフ  
石葉亭  
株式会社ニッパツサービス  
株式会社フォレスト  
メモリアルガーデン横浜青葉の森 勝興寺  
(50音順、敬称略)

